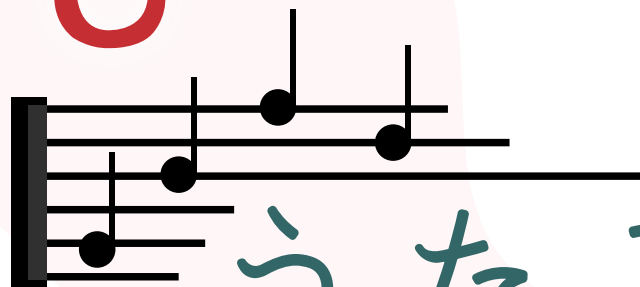
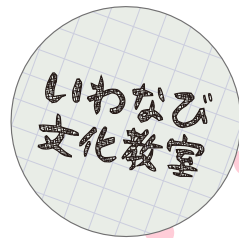


いわなびで



うたごえ

誰もが知る唱歌から、懐メロ、フォークソング、演歌まで、様々な楽曲をみんな一緒に唄いましょう。

カラオケと違い、みんなが同じ旋律を一緒に歌います。歌に自信がない方も、大きな声を出したい方も、どなたでも気軽にご参加いただけます。

大きな声で楽しく唄うことは、認知症や誤嚥の予防になるといわれています。

第3回 8月18日(日) 14:00-16:00

場 所 岩見沢市生涯学習センターいわなび 3F 音楽室
(岩見沢市4条西1丁目3番地4)

参加費 ¥500 (歌集とお菓子付き・税込) 対 象 どなたでも参加できます。

定 員 50名 ※先着順 持 ち 物 飲み物

申 込 電話、または E-mail で事務局まで「いわなびでうたごえ 参加希望」の旨と
お問合せ 氏名、連絡先 (電話・メールアドレス) をお伝えください。

いわなび文化教室事務局 (いわなび企画委員会) TEL : 0126-24-2333 E-mail : bunka@iwanabi.com

うたごえリーダー

MASAKO



夕張市出身。9歳から地元夕張で民謡を始める。
2006年より vocal 教室にてチーフインストラクターを務め、CMソング、コーラスやアイドルユニットのボーカル&コーラス指導を担当。
2013年よりボイストレーナーとして個別レッスンを開始。
現在は夕張を拠点とし、ライブ企画、施設慰問等行う傍ら、自身がボーカルを務める Merry Paddy (メリーパディ) を中心にジャンルを問わず様々なバンドでゲスト参加もしている。

伴奏

小泉美穂



長沼町出身のオルガニスト。
3歳からエレクトーンを始め高校生の頃よりジャズオルガン界の巨匠・佐々木昭雄氏に師事。自身のオルガントリオ編成のほか、ジャズ、ファンク、ブラックミュージックなど様々なジャンルで活動、後進の育成も行っている。Merry Paddy 鍵盤担当。

主催：いわなび企画委員会

協力：こえうたトリル・特定非営利活動法人雪氷環境プロジェクト