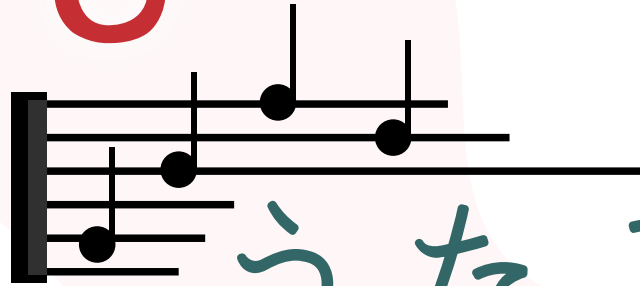


# いわなびで



# うたごえ

誰もが知る唱歌から、懐メロ、フォークソング、演歌まで、様々な楽曲をみんな一緒に唄いましょう。カラオケと違い、みんなが同じ旋律を一緒に歌います。歌に自信がない方も、大きな声を出したい方も、どなたでも気軽にご参加いただけます。

大きな声で楽しく唄うことは、認知症や誤嚥の予防になるといわれています。

第5回 11月30日(土) 14:00-16:00

第6回 12月15日(日) 14:00-16:00

場 所 岩見沢市生涯学習センターいわなび 3F 音楽室  
(岩見沢市4条西1丁目3番地4)

参 加 費 ￥500 (歌集とお菓子付き・税込) 対 象 どなたでも参加できます。

定 員 50名 ※先着順 持 ち 物 飲み物、歌集「冬」(お持ちの方)

申 込 電話、またはE-mailで事務局まで「いわなびでうたごえ 参加希望」の旨と  
お 問 合 せ 氏名、連絡先(電話・メールアドレス)をお伝えください。

いわなび文化教室事務局(いわなび企画委員会) TEL: 0126-24-2333 E-mail: bunka@iwanabi.com

うたごえリーダー

MASAKO



夕張市出身。9歳から地元夕張で民謡を始める。  
2006年よりvocal教室にてチーフインストラクターを務め、CMソング、コーラスやアイドルユニットのボーカル&コーラス指導を担当。  
2013年よりボイストレーナーとして個別レッスンを開始。  
現在は夕張を拠点とし、ライブ企画、施設慰問等行う傍ら、自身がボーカルを務めるMerry Paddy(メリーパディ)を中心にジャンルを問わず様々なバンドでゲスト参加もしている。

伴奏

山本 友紀子



歌好きの祖父母と映画音楽好きの叔母のもとで育ち、気づいた頃には鍵盤がおもちゃ代わり。  
小2からエレクトーンを中心に習い始め、ピアノ、社会人になってからはジャズオルガンも。  
小中ではヤマハJOC(子ども達の作曲演奏)全道大会3回出場。高校では合唱にハマる。  
ママさんコーラス伴奏や、最近ではストリートピアノに挑戦。

主催: いわなび企画委員会

協力: こえうたトリル・特定非営利活動法人雪氷環境プロジェクト