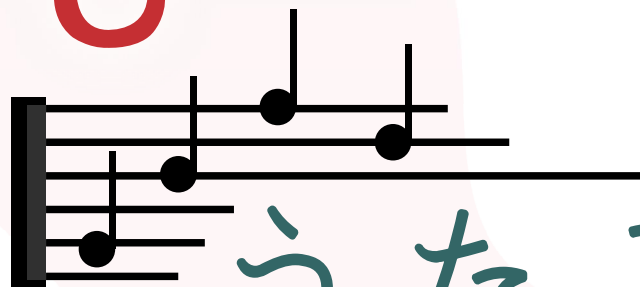


いわなび

いわなび
文化教室



うたごえ

誰もが知る唱歌から、懐メロ、フォークソング、演歌まで、様々な楽曲をみんな一緒に唄いましょう。

カラオケと違い、みんなが同じ旋律を一緒に歌います。歌に自信がない方も、大きな声を出したい方も、どなたでも気軽にご参加いただけます。

大きな声で楽しく唄うことは、認知症や誤嚥の予防になるといわれています。

第18回 7月10日(水) 14:00-15:30

場 所 岩見沢市生涯学習センターいわなび 1Fロビー
(岩見沢市4条西1丁目3番地4)

参加費 ￥1,000 (歌詞カード代込・税込) 対 象 どなたでも参加できます。

定 員 40名 ※先着順 持 ち 物 飲み物

申 込 電話、または E-mail で事務局まで「いわなびでうたごえ 参加希望」の旨と
お問合せ 氏名、連絡先 (電話・メールアドレス) をお伝えください。

いわなび文化教室事務局 (いわなび企画委員会) TEL : 0126-24-2333 E-mail : bunka@iwanabi.com

うたごえリーダー

MASAKO



夕張市出身。9歳から地元夕張で民謡を始める。
2006年よりvocal教室にてチーフインストラクターを務め、CMソング、コーラスやアイドルユニットのポカール&コーラス指導を担当。
2013年よりボイストレーナーとして個別レッスンを開始。
現在は銭函を拠点とし、ライブ企画、施設慰問等を行う傍ら、様々なステージにてポカリストとして活動している。

伴奏

堀 ゆたか



旭川市出身、札幌市在住。
5歳からクラシックピアノのレッスン開始。
高校よりバンド活動開始。大学で軽音サークルへ入部。大学卒業後に本格的に音楽活動を開始。コンテスト入賞やCDリリース、CMソングなどに参加。現在は音楽専門学校にて講師を務めながら、ライブバーでも演奏、メジャーアーティストのレコーディングやサポート、各アーティストへの楽曲提供、ラジオ番組や企業へのBGMや社歌などの作曲など多岐に渡り活動。
札幌ミュージック&ダンス・放送専門学校 講師
【共演歴】(敬称略)
Ms.OOJA、Yoyoka (ドラム)、二井原実 (Loudness) etc

主催：いわなび企画委員会

協力：こえうたトリル・特定非営利活動法人雪氷環境プロジェクト